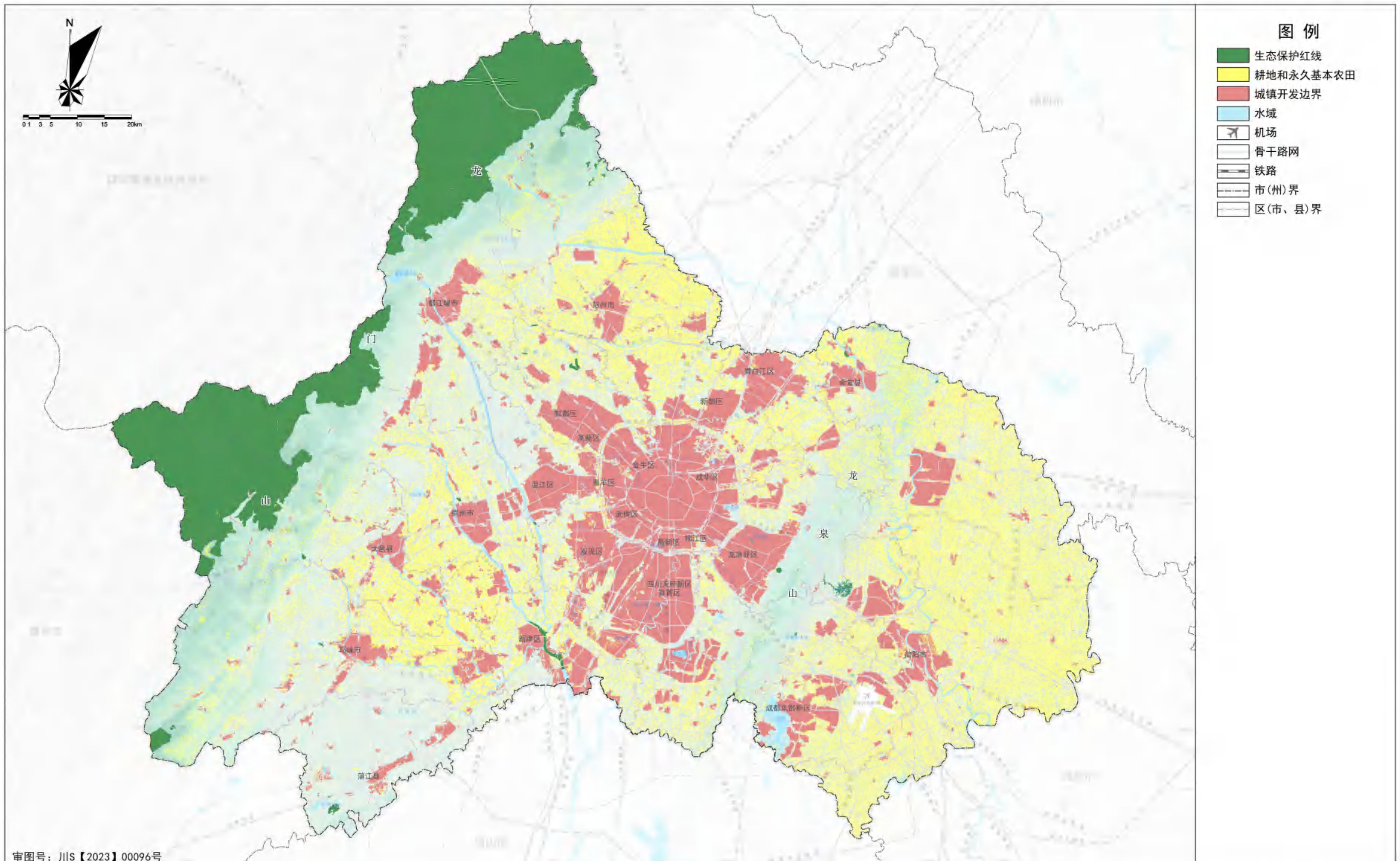


# 成都市国土空间总体规划(2021-2035年)

## 市域三条控制线图

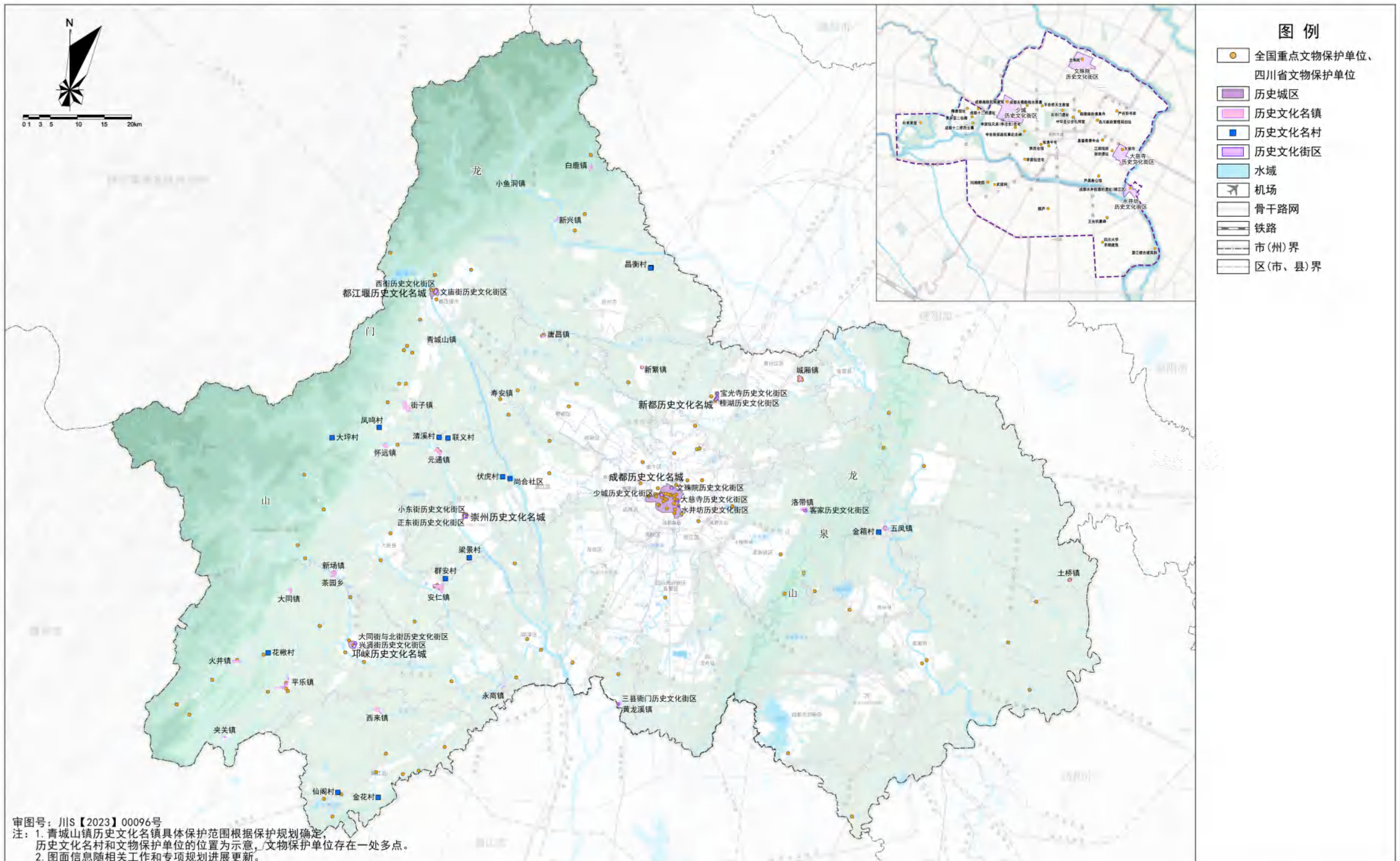


- 图例
- 生态保护红线
  - 耕地和永久基本农田
  - 城镇开发边界
  - 水域
  - 机场
  - 骨干路网
  - 铁路
  - 市(州)界
  - 区(市、县)界

审图号: 川S【2023】00096号

# 成都市国土空间总体规划(2021-2035年)

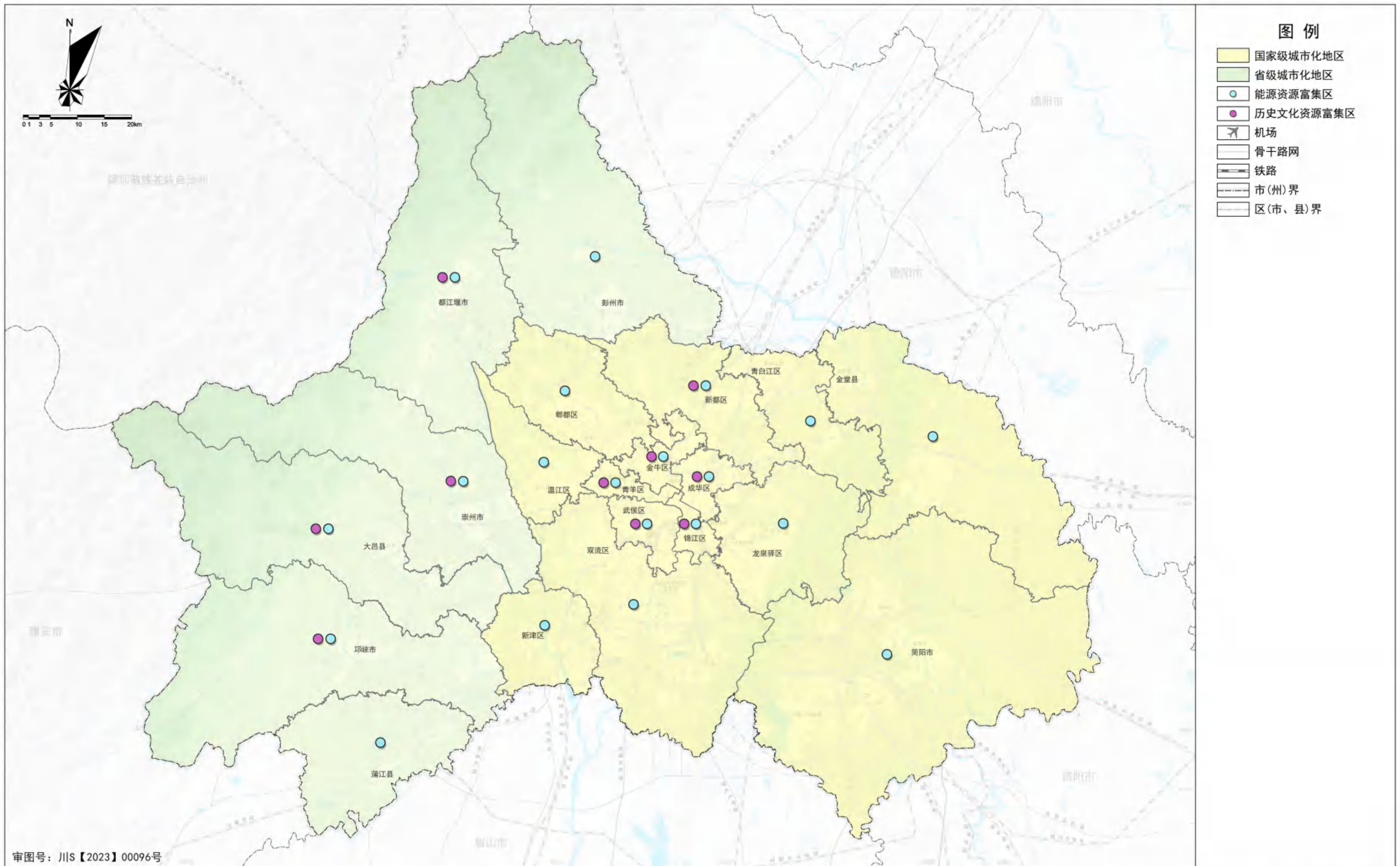
## 市域历史文化保护规划图



审图号：川S【2023】00096号  
注：1. 青城山镇历史文化名镇具体保护范围根据保护规划确定，历史文化名村和文物保护单位的位置为示意，文物保护单位存在一处多点。  
2. 图面信息随相关工作和专项规划进展更新。

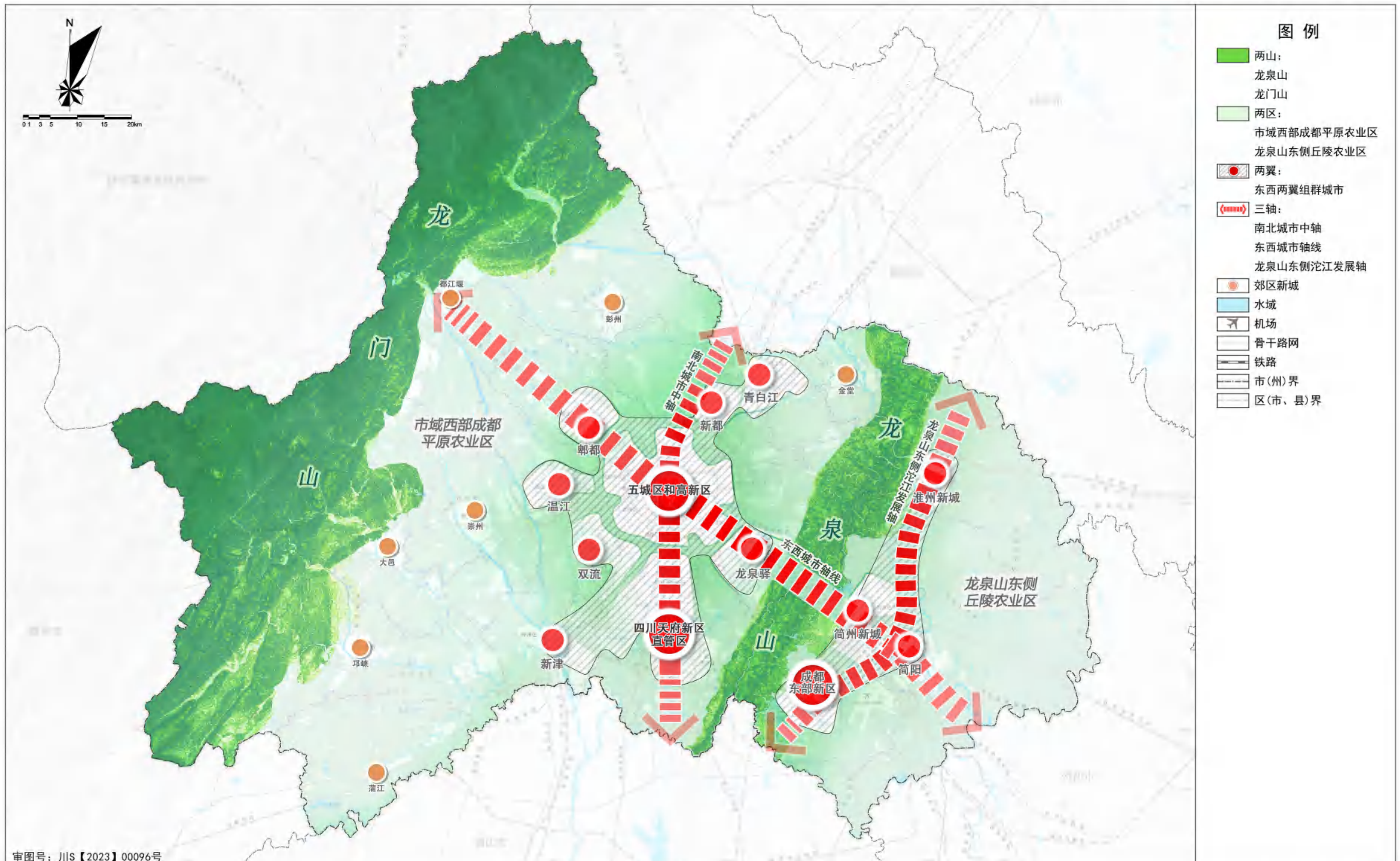
# 成都市国土空间总体规划(2021-2035年)

## 县级行政区主体功能定位分布图



# 成都市国土空间总体规划(2021-2035年)

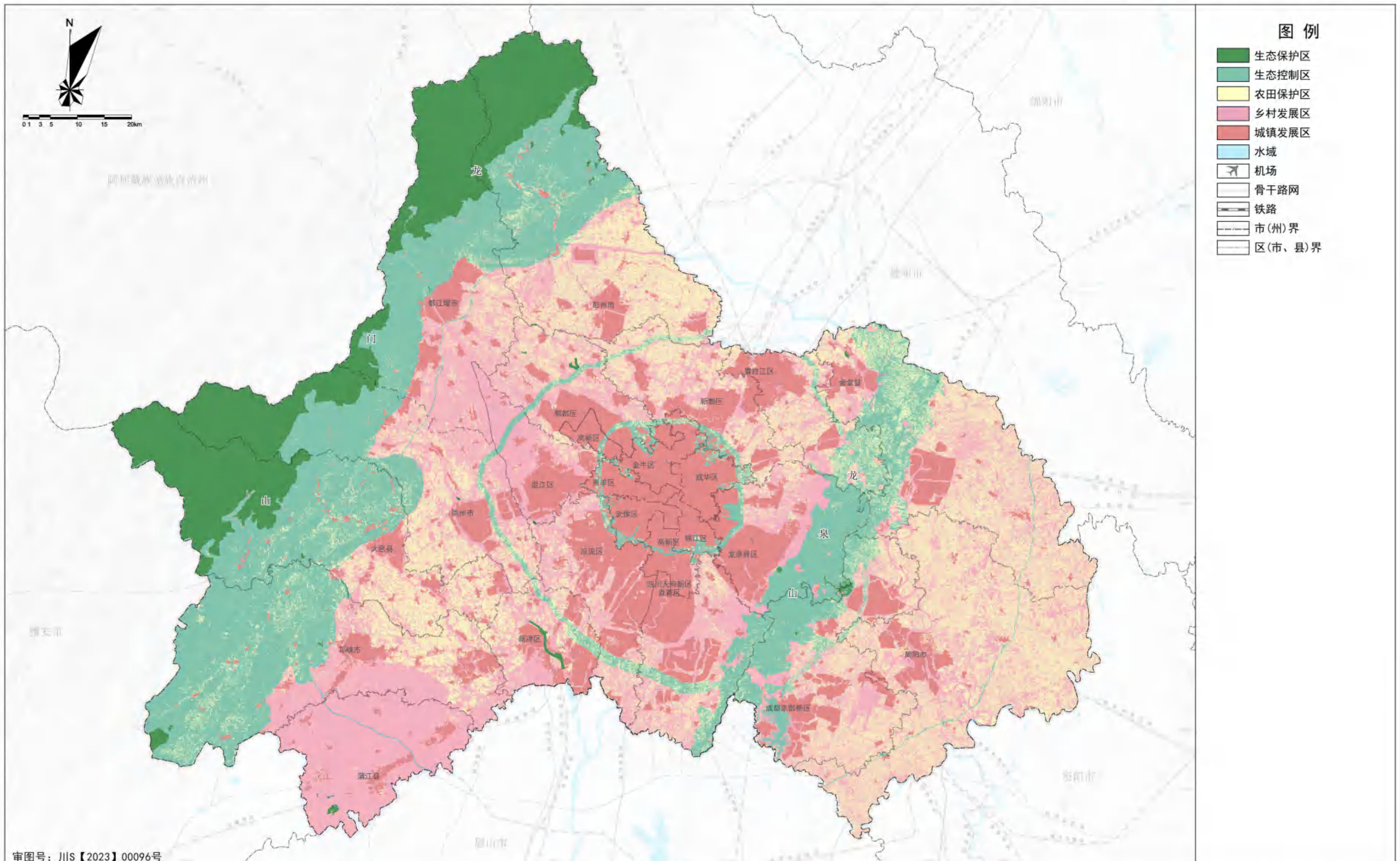
## 市域国土空间总体格局规划图



审图号：川S【2023】00096号

# 成都市国土空间总体规划(2021-2035年)

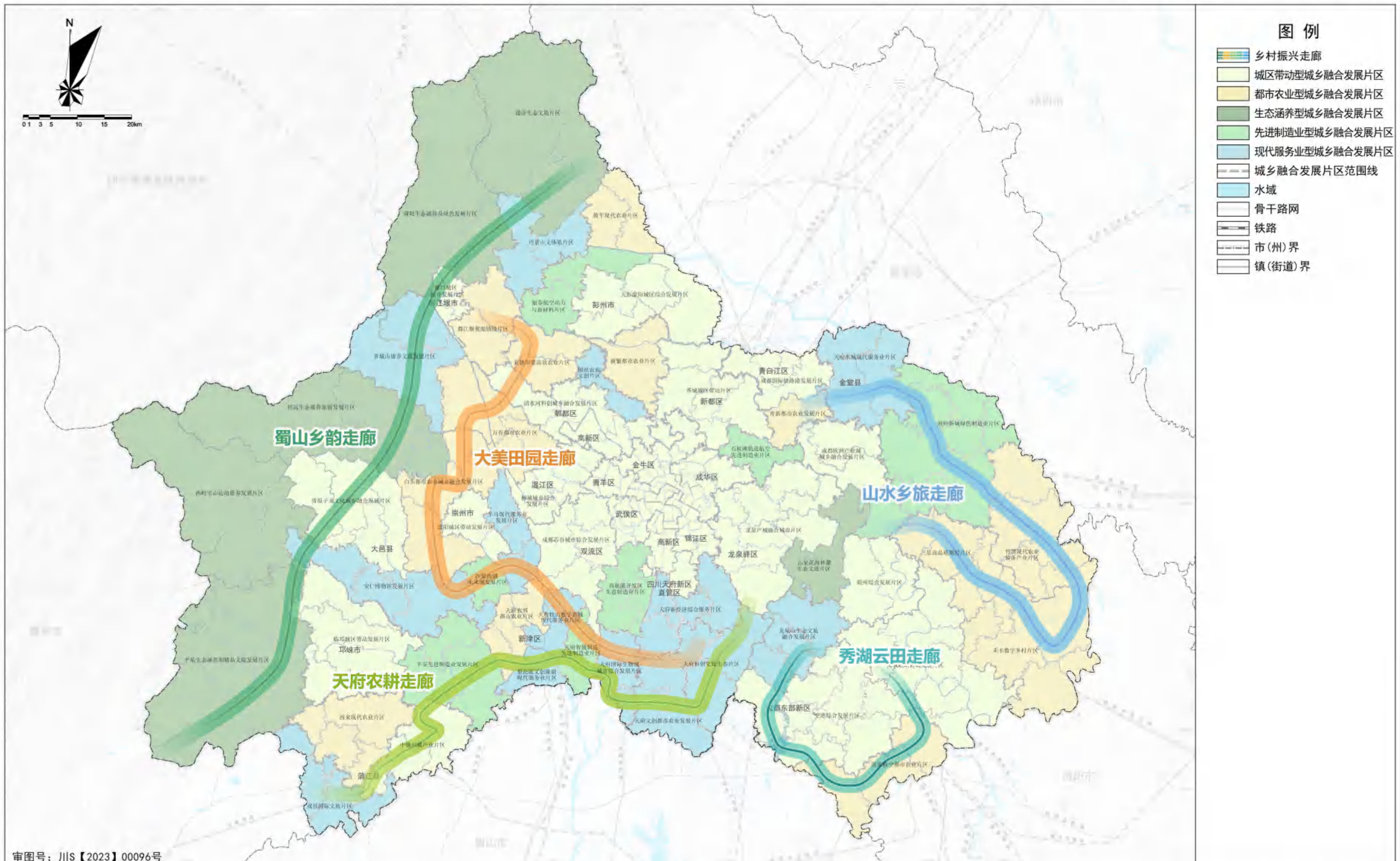
## 市域国土空间规划分区图



审图号：川S【2023】00096号

# 成都市国土空间总体规划(2021-2035年)

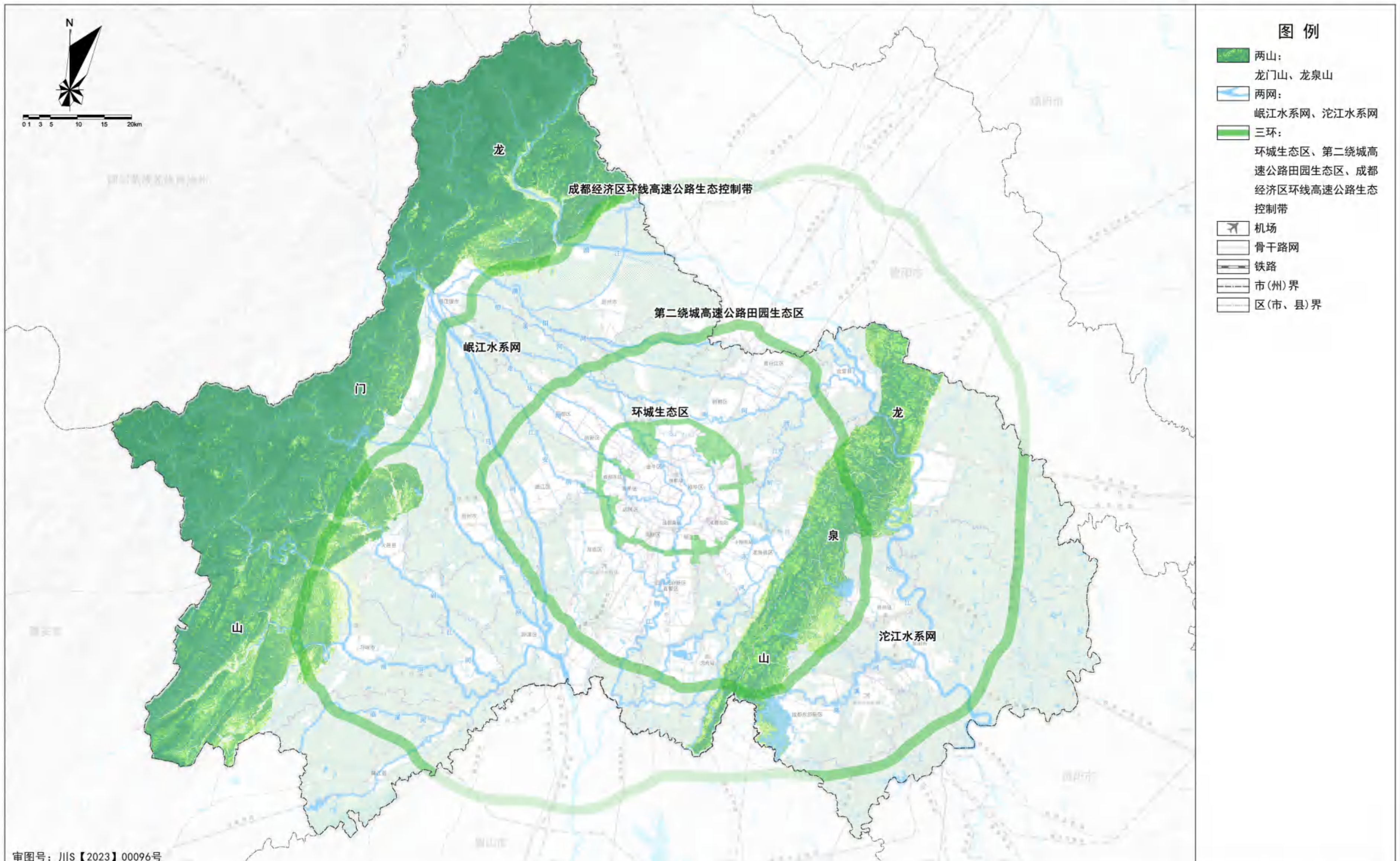
## 市域乡村振兴空间格局图



审图号：川S【2023】00096号

# 成都市国土空间总体规划(2021-2035年)

## 市域生态格局保护规划图

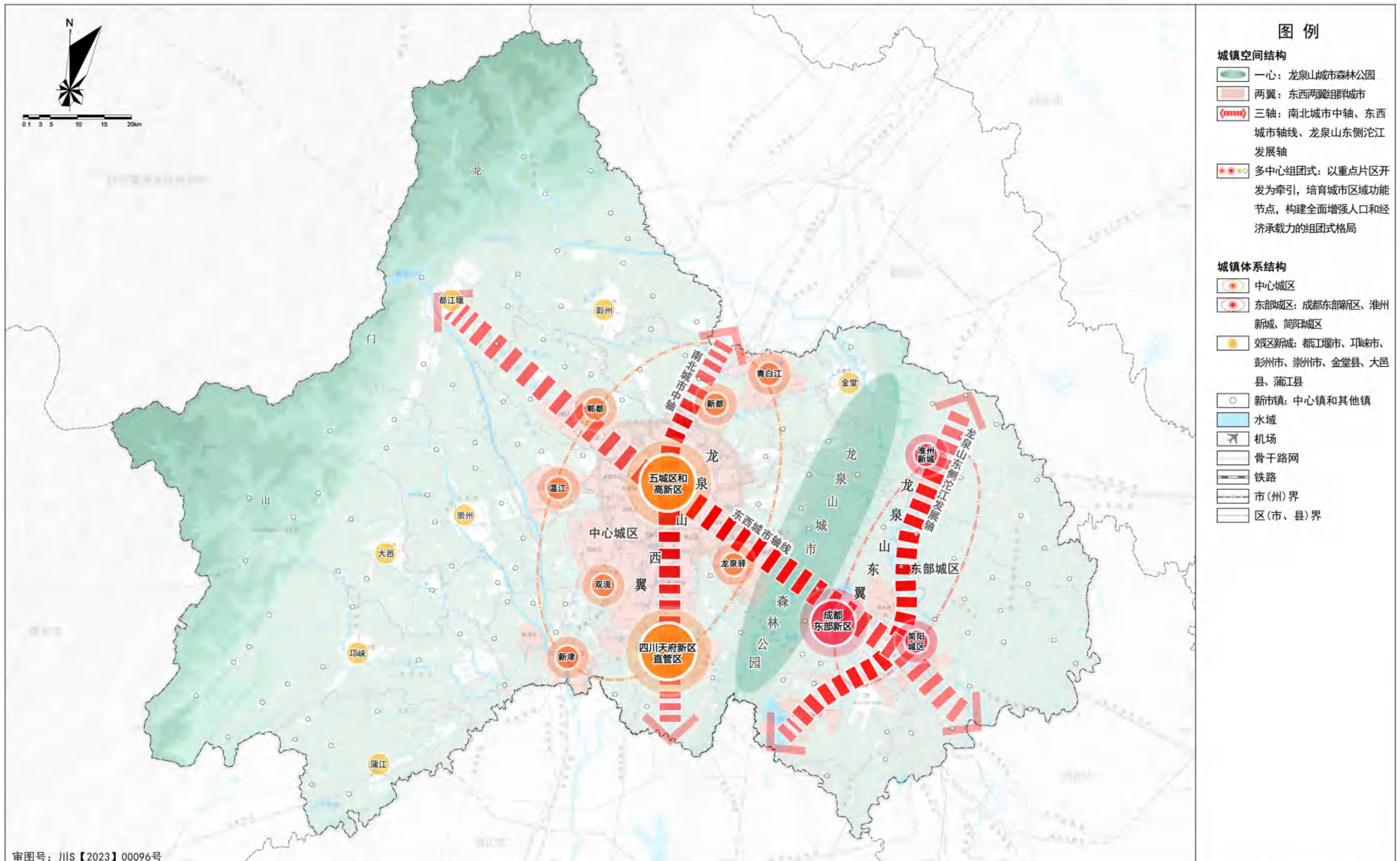


- ### 图例
- 两山:  
龙门山、龙泉山
  - 两网:  
岷江水系网、沱江水系网
  - 三环:  
环城生态区、第二绕城高速公路田园生态区、成都经济区环线高速公路生态控制带
  - 机场
  - 骨干路网
  - 铁路
  - 市(州)界
  - 区(市、县)界

审图号: 川S【2023】00096号

# 成都市国土空间总体规划(2021-2035年)

## 市域城镇空间布局结构规划图

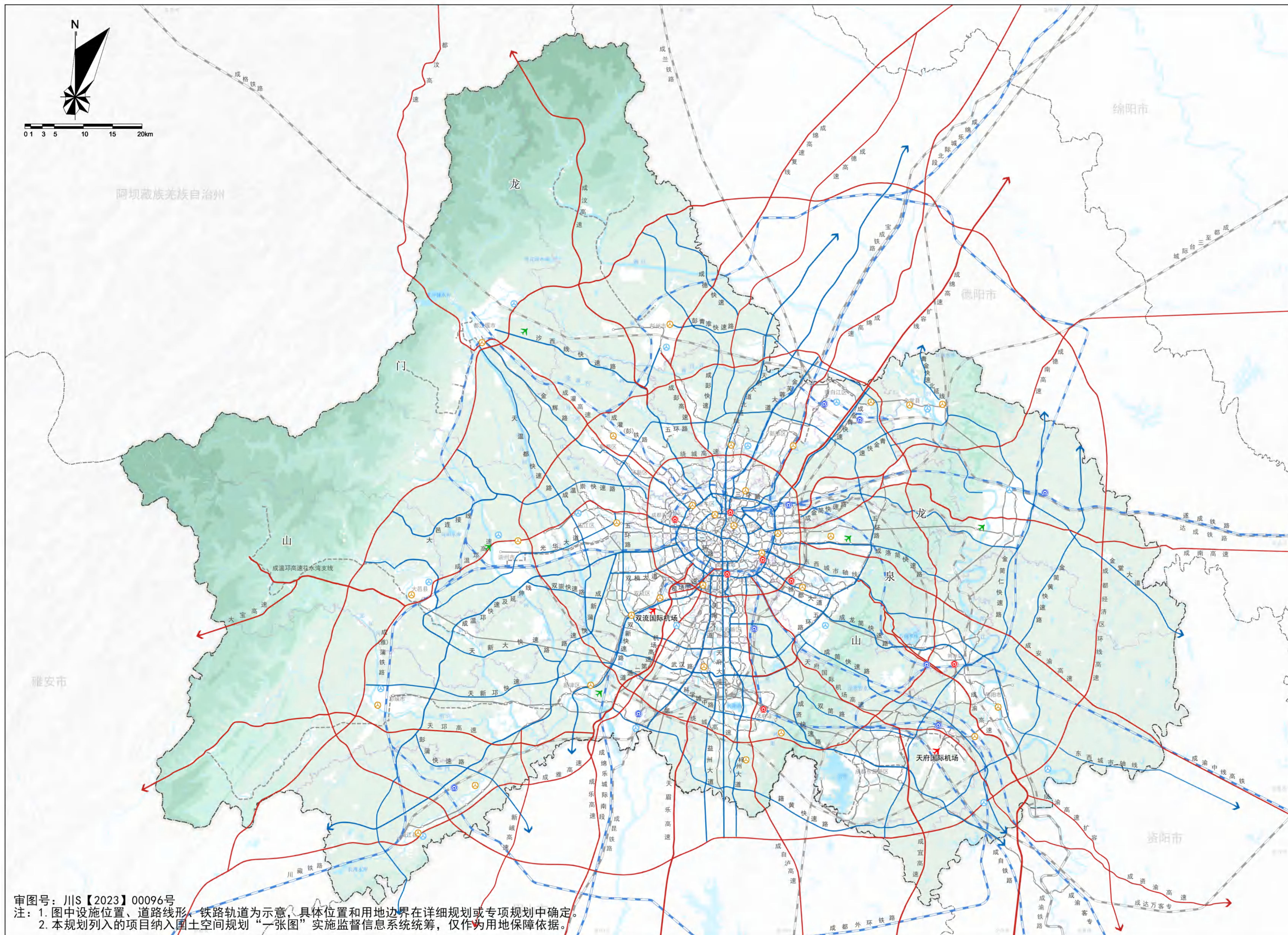


审图号：川S【2023】00096号



# 成都市国土空间总体规划(2021-2035年)

## 市域综合交通规划图

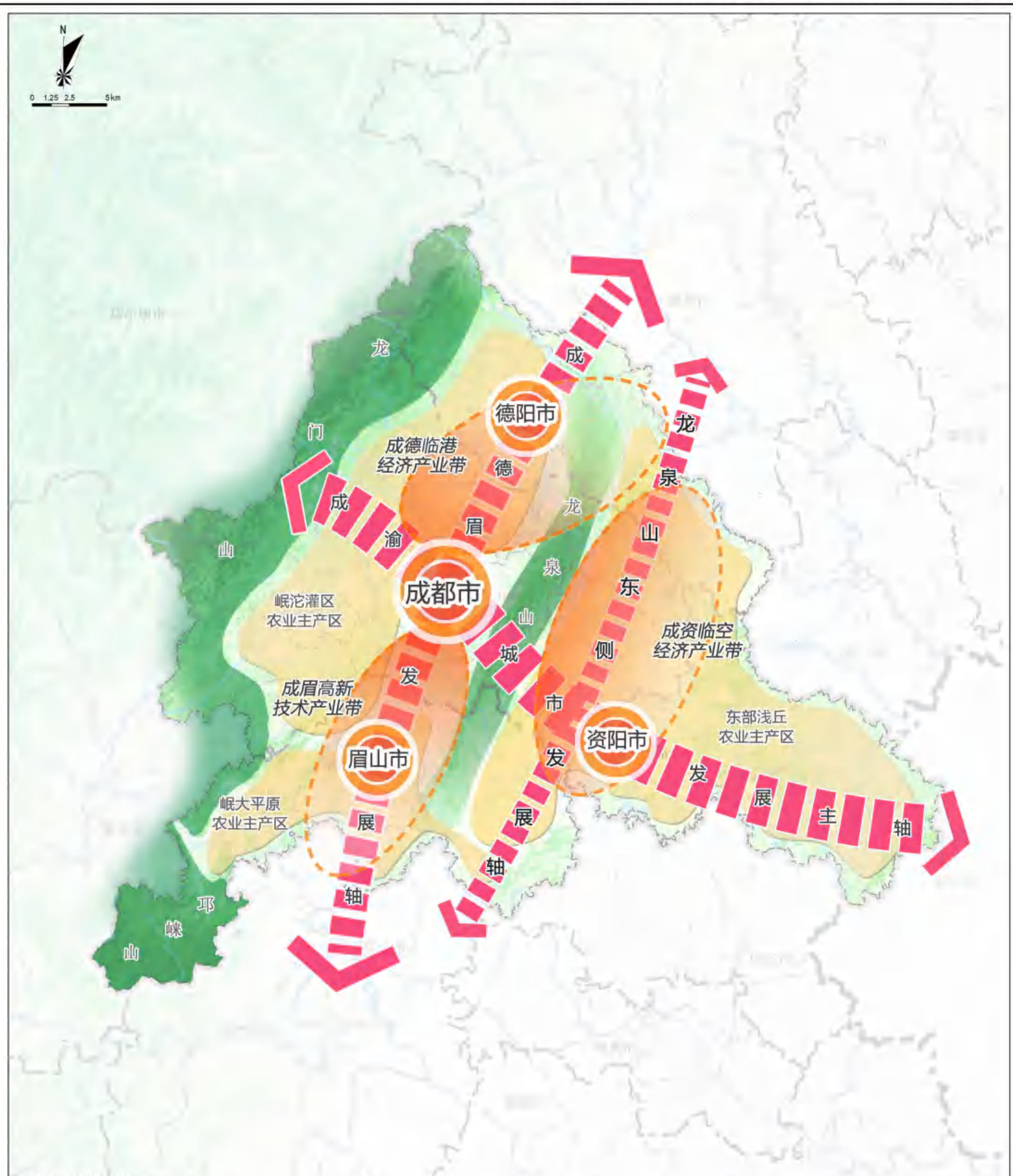


- ### 图例
- 高速公路
  - 快速路、干线公路
  - 轨道交通
  - 低运量轨道
  - 铁路
  - 铁路公文化
  - 公路客运站
  - 公路货运站
  - 铁路客运枢纽
  - 铁路货运枢纽
  - 枢纽机场
  - 通用机场
  - 水域
  - 市(州)界
  - 区(市、县)界

审图号：川S【2023】00096号  
注：1. 图中设施位置、道路线形、铁路轨道为示意，具体位置和用地边界在详细规划或专项规划中确定。  
2. 本规划列入的项目纳入国土空间规划“一张图”实施监督信息系统统筹，仅作为用地保障依据。

# 成都市国土空间总体规划(2021-2035年)

## 区域发展协同(成都都市圈同城化发展)示意图

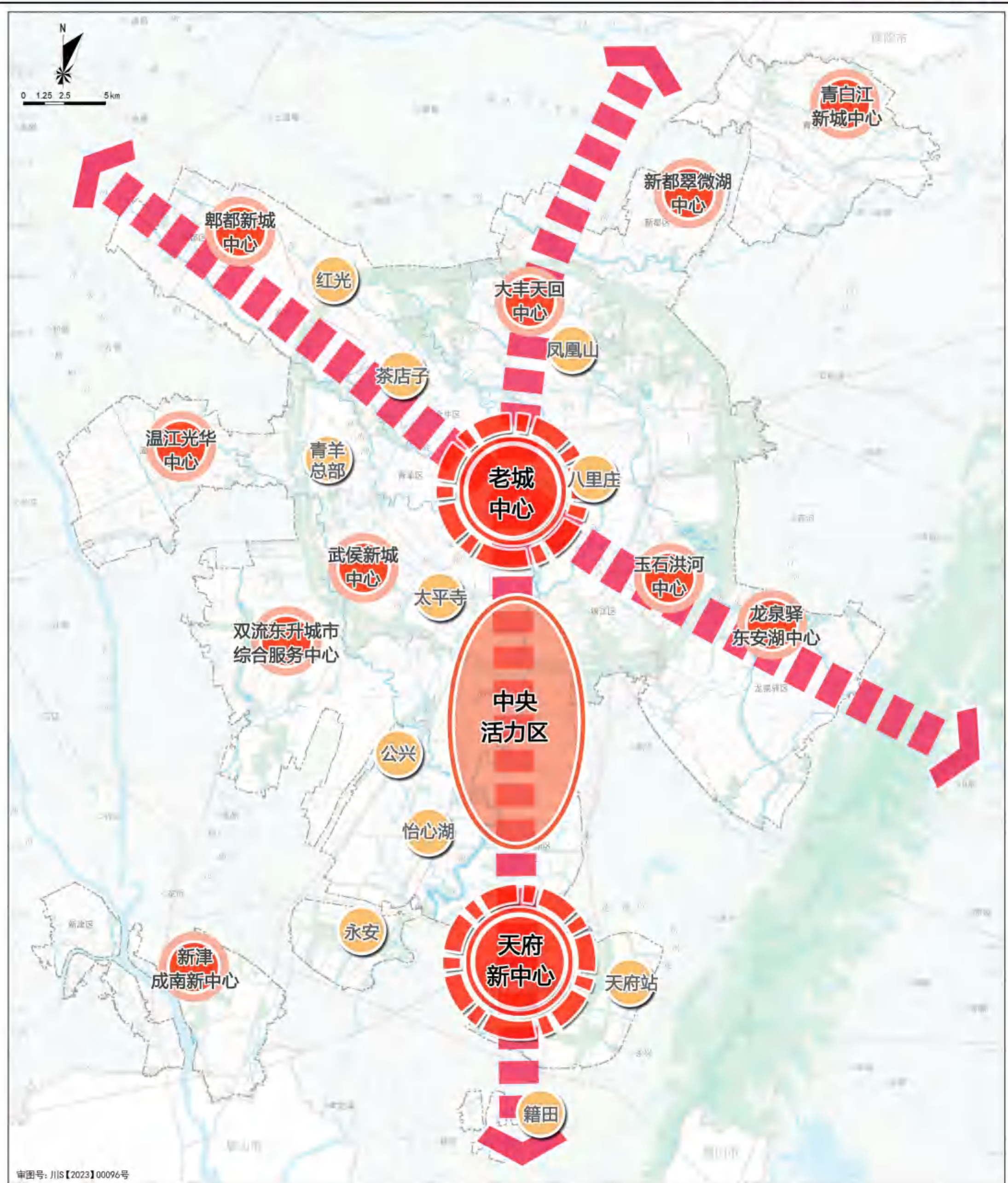


审图号: 川S【2023】00096号



# 成都市国土空间总体规划(2021-2035年)

## 中心城区空间结构规划图

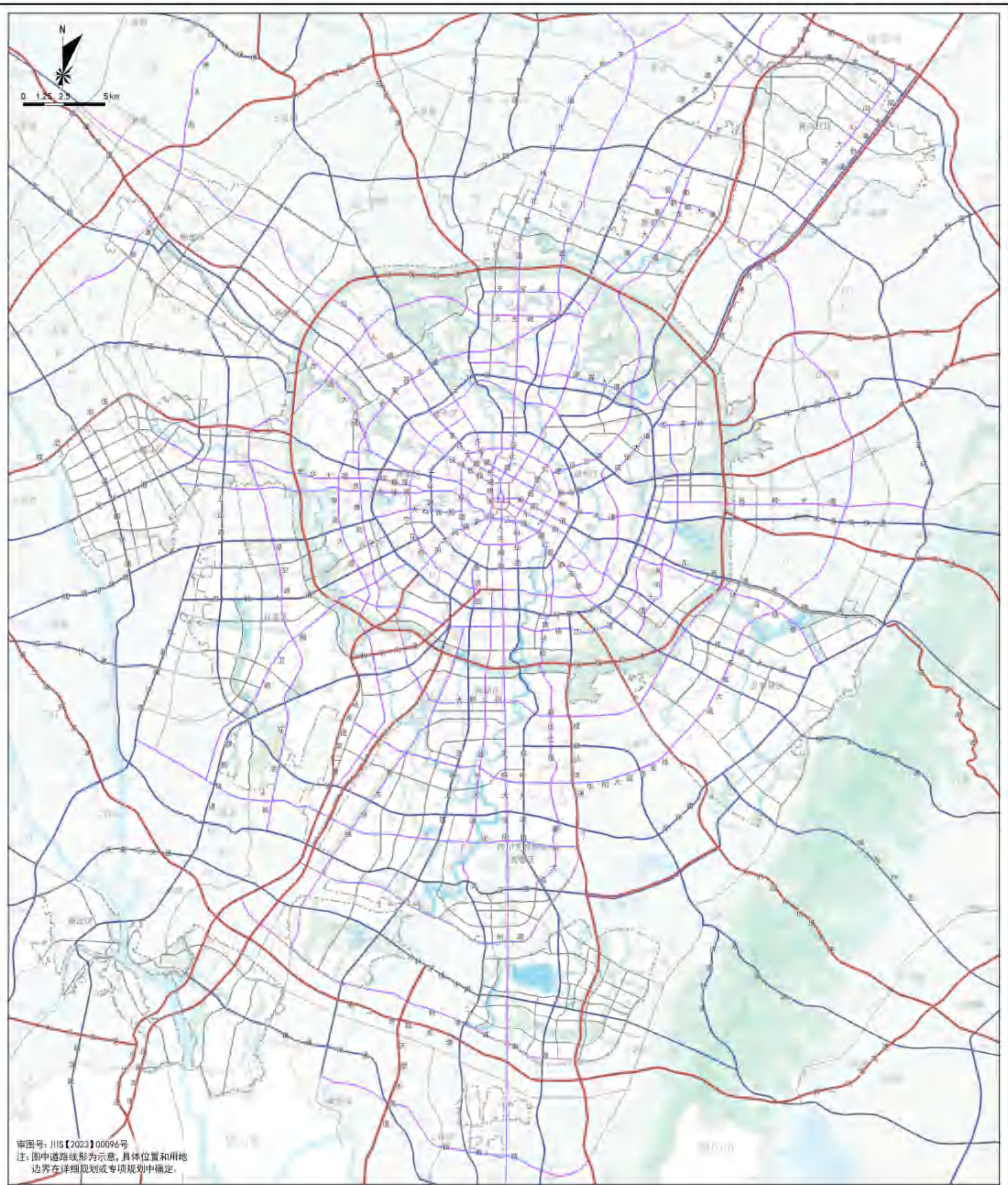


审图号: 川S【2023】00096号

- |    |         |       |
|----|---------|-------|
| 图例 | 城市中心    | 发展轴   |
|    | 地区中心    | 水域    |
|    | 片区中心    | 骨干路网  |
|    | 发展轴     | 铁路    |
|    | 水域      | 市(州)界 |
|    | 区(市、县)界 |       |

# 成都市国土空间总体规划(2021-2035年)

## 中心城区道路交通规划图



审图号: 川S【2023】00096号  
注: 图中道路线形为示意, 具体位置和用地边界在详细规划或专项规划中确定。

- 图例**
- 高速公路
  - 快速路
  - 结构性主干路
  - 一般性主干路
  - 水域
  - 市(州)界
  - 区(市、县)界

# 成都市国土空间总体规划(2021-2035年)

## 中心城区历史文化保护规划图

